

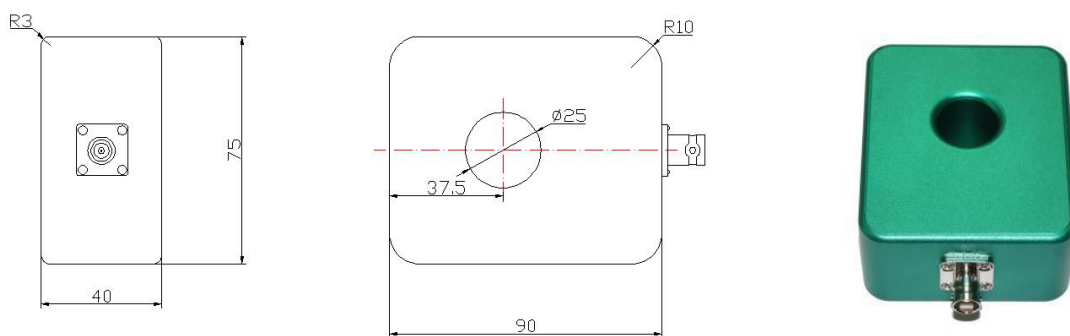
## 罗氏线圈 RS 25 5KA

### ROGOWSKI COIL TYPE MINI $\Phi$ 25

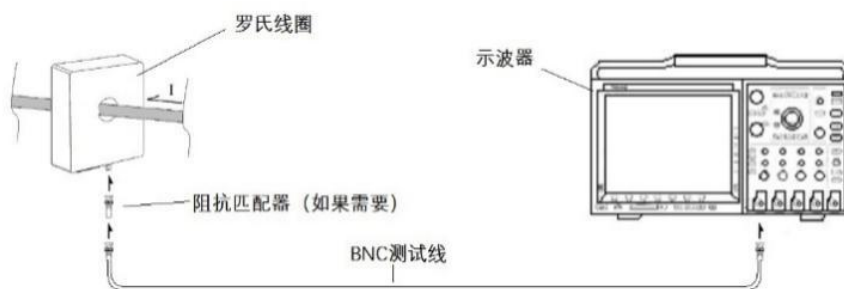
#### 1. 技术参数:

灵敏度 Sensitivity (V/A):	0.1 (1:10)
最大电流 Maximum peak current:	5kA (8/20 $\mu$ s)
最小有效值电流 Minimum current:	10mA
安秒积 Ampere-second (A · s):	0
最低频率 Low frequency (3dB):	10Hz
最高频率 High Frequency (3dB):	5MHz
使用温度 Temperature:	0-65°C
重量 Weight (kg):	0.57

#### 2. 产品外形:



#### 3. 设备连接



- 将被测导线穿入罗氏线圈中心孔。
- 连接阻抗匹配器，也可不装，不影响测试结果。
- 将 BNC 测试线将线圈与示波器连接一体。

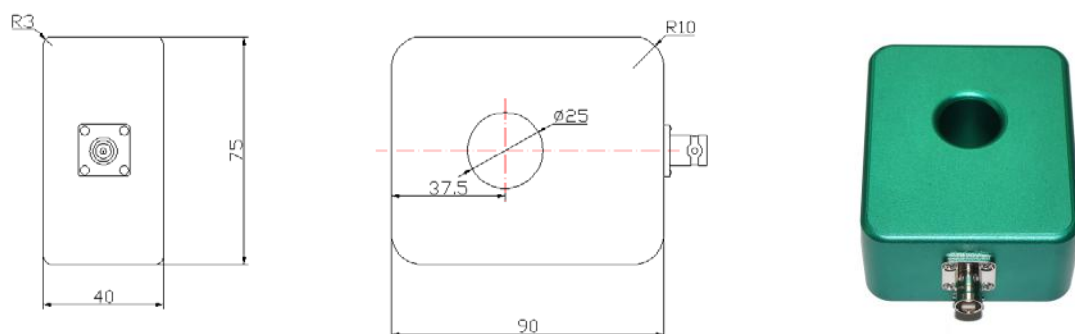


## 罗氏线圈 RS-25-10KA ROGOWSKI COIL TYPE MINI $\Phi 25$

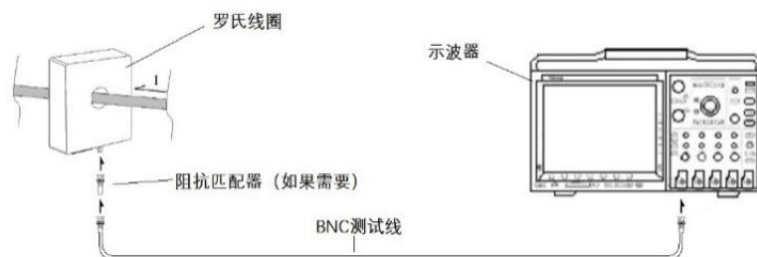
### 1. 技术参数：

灵敏度 Sensitivity (V/A):	0.01 (1:100)
最大电流 Maximum peak current:	10kA (8/20 $\mu$ s)
最小有效值电流 Minimum current:	1A
安秒积 Ampere-second (A · s):	0.5
最低频率 Low frequency (3dB):	10Hz
最高频率 High Frequency (3dB):	2MHz
使用温度 Temperature:	0-65°C
重量 Weight (kg):	0.5

### 2. 产品外形：



### 3. 设备连接



- 将被测导线穿入罗氏线圈中心孔。
- 连接阻抗匹配器，也可不装，不影响测试结果。
- 将 BNC 测试线将线圈与示波器连接一体。



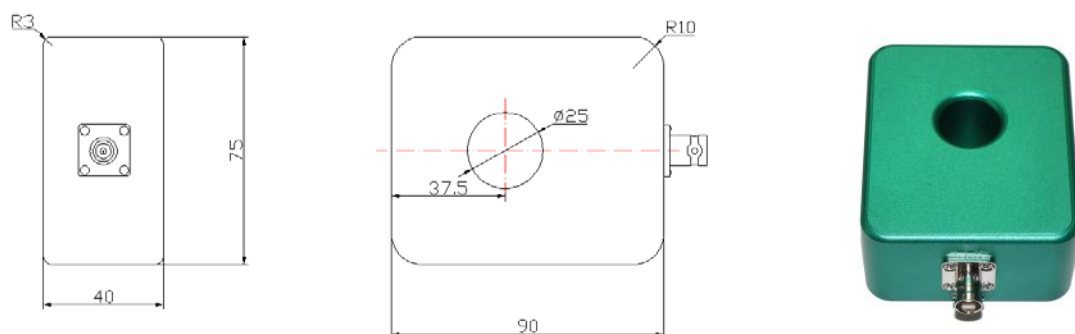
## 罗氏线圈 RS-25-20KA

### ROGOWSKI COIL TYPE MINI $\Phi 25$

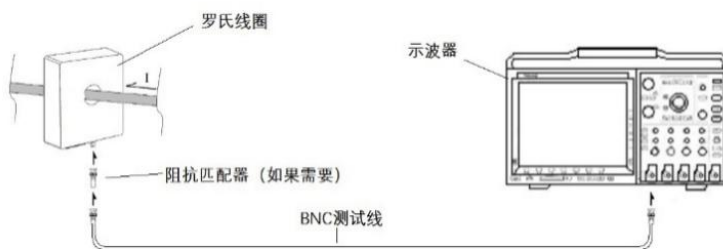
#### 1. 技术参数：

灵敏度 Sensitivity (V/A):	0.01 (1:100)
最大电流 Maximum peak current:	20kA (8/20 $\mu$ s) & 4kA (10/350 $\mu$ s)
最小有效值电流 Minimum current:	10A
安秒积 Ampere-second (A · s):	2.0
最低频率 Low frequency (3dB):	10Hz
最高频率 High Frequency (3dB):	2MHz
使用温度 Temperature:	0-65°C
重量 Weight (kg):	0.57

#### 2. 产品外形：



#### 3. 设备连接



- 将被测导线穿入罗氏线圈中心孔。
- 连接阻抗匹配器，也可不装，不影响测试结果。
- 将 BNC 测试线将线圈与示波器连接一体。

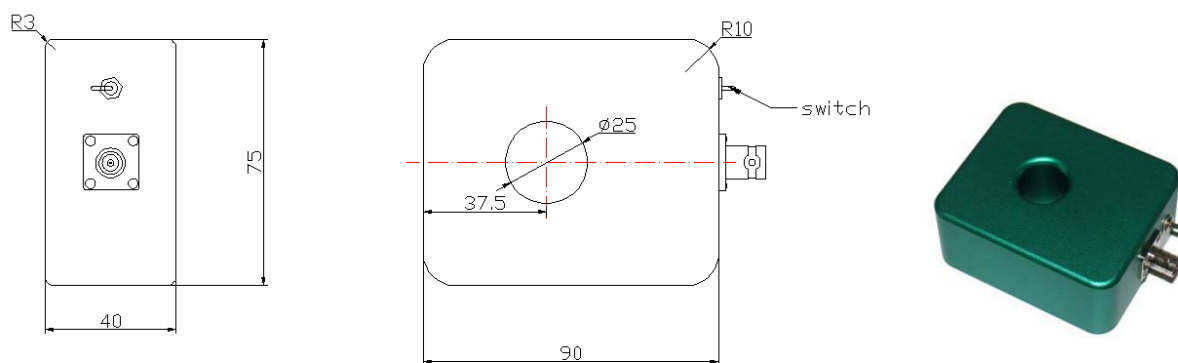


## 罗氏线圈 RS-25-50KA/20KA ROGOWSKI COIL TYPE MINI $\Phi 25$

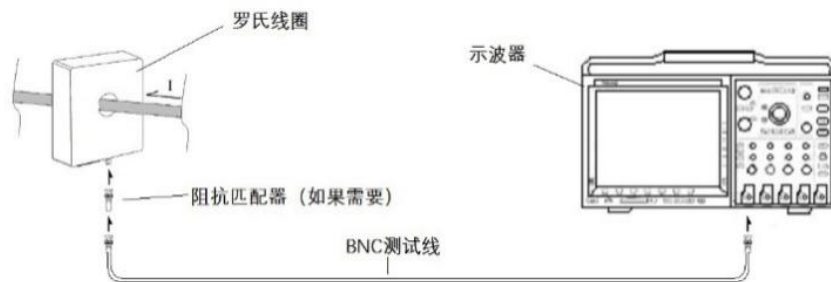
### 1. 技术参数：

灵敏度 Sensitivity (V/A) :	0.001 (1:1000) & 0.01 (1: 100) 转换
最大电流 Maximum peak current:	50kA (8/20 $\mu$ s) & 20kA (8/20 $\mu$ s) 转换
最小有效值电流 Minimum current:	100A
安秒积 Ampere-second (A · s) :	6.5
最低频率 Low frequency (3dB) :	10Hz
最高频率 High Frequency (3dB) :	2MHz
使用温度 Temperature:	0-65°C
重量 Weight (kg) :	0.58

### 2. 产品外形：



### 3. 设备连接



- 将被测导线穿入罗氏线圈中心孔。
- 连接阻抗匹配器，也可不装，不影响测试结果。
- 将 BNC 测试线将线圈与示波器连接一体。



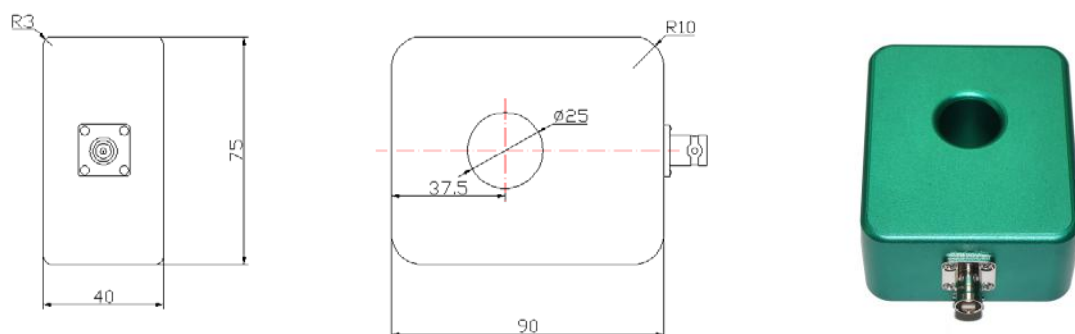
## 罗氏线圈 RS-25-50

### ROGOWSKI COIL TYPE MINI $\Phi 25$

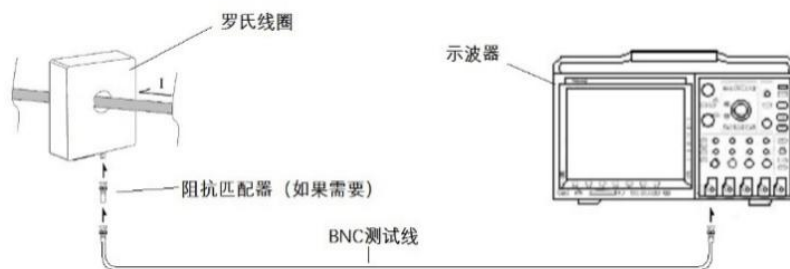
#### 1. 技术参数：

灵敏度 Sensitivity (V/A):	0.001 (1:1000)
最大电流 Maximum peak current:	50kA (8/20 $\mu$ s) & 15kA (10/350 $\mu$ s)
最小有效值电流 Minimum current:	100A
安秒积 Ampere-second (A · s):	6.5
最低频率 Low frequency (3dB):	10Hz
最高频率 High Frequency (3dB):	2MHz
使用温度 Temperature:	0-65°C
重量 Weight (kg):	0.8

#### 2. 产品外形：



#### 3. 设备连接



- 将被测导线穿入罗氏线圈中心孔。
- 连接阻抗匹配器，也可不装，不影响测试结果。
- 将 BNC 测试线将线圈与示波器连接一体。

