

低频交流电流探头

CP1000A (1000A/10Hz~100kHz)



深圳市优测科技有限公司



400-966-8117



扫码关注优测公众号



扫码关注阿里店铺



扫码关注优测企业店

电话：0755-21018117

微信：173 0194 7517

QQ：370 195 666

邮箱：ut@utestek.com

网址：www.utestek.com

为安全使用本机器

必须严格遵守以下安全注意事项。如果不按照该说明书使用的话，有可能会损害机器和造成人身伤害。此外，因违反注意事项进行操作所产生的问题，本公司概不负责。



警告

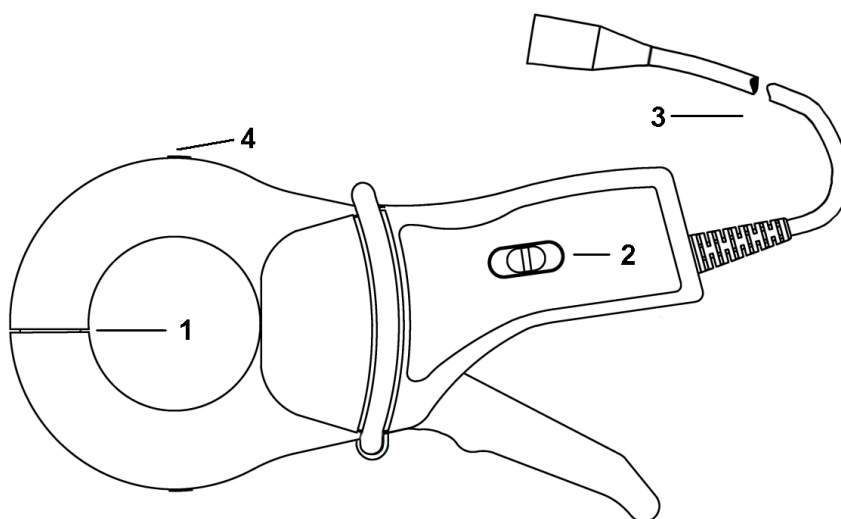
- 确保产品在额定电压和额定电流范围内使用。
- 探头在使用过程中不要打开外壳和试图接线。
- 不要在潮湿或易燃易爆的环境使用。
- 使用前保证仪器的干燥和清洁。
- 如产品出现问题，请及时与我公司联系。请不要擅自打开外壳维修，以免发生意外。

1. 概 述

CP1000A 电流探头用于交流电流测量，被测电流达到 1000A 有效值，2000A 的峰值电流，带宽到 100kHz。钳口直径约 54mm；标准的 BNC 输出接口，可接任何厂家示波器；3 个量程可切换，方便小电流测量；增加可选配件 BNC 转香蕉插座，可实现和数字万用表的连接。广泛应用于电机驱动，逆变器，开关电源，航空电子等测量中。

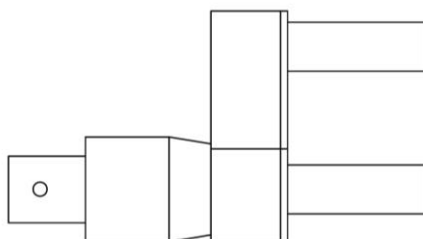
2. 产品及附件说明

◆ 主体说明



1. 钳口：夹住被测导线，直径 54mm
2. 量程选择：提供 10A (100mV/A), 100A (10mV/A), 1000A (1mV/A) 3 个量程
3. 输出线：约 2 米，标准的 BNC 输出接口
4. 电流指示方向：电流方向，按照电流方向流过电流，输出为正，否则为负

◆ 选件说明



可选件： BNC(母)转香蕉插座(公)

3. 产品规格

量程		10A	100A	1000A
连续电流		10Arms	100Arms	1000Arms
峰值电流		30Apk	300Apk	2000pk
电流传输比		100mV/A	10mV/A	1mV/A
带宽		10Hz~100kHz		
上升时间		≤3.5μs		
精度*	0.1A...1A	≤2%		
	1A...10A	≤1%		
	10A...100A	≤0.5%		
	100A...1000A	≤0.3%		
位置对精度影响		0.2%(典型值)		
钳口直径		54mm		
输出接口		BNC		
输出线长度		2 米		
安全等级		600V CATIII		
工作温湿度		-10°C~55°C,80% or less		
保存温湿度		-40°C~70°C,80% or less		
工作海拔高度		2000m		
尺寸(长*宽*高)		216*115*45mm		
重量		695g		

(*精度：0.1A...10A 校准频率是 1kHz；10A...1000A 校准频率是 50Hz)

4. 操作步骤



- 连接探头到示波器或者其它测量设备，并正确设置相关参数；
- 探头接入到被测电路，确保电路在关机情况下操作；
- 被测电路开机工作，进行正确测量；
- 测量完毕后，先关闭被测电路，再取下探头，并保管好。

5. 装箱单

装 箱 单	
名 称	数 量
CP1000A 本体	1 个
说明书及保修卡	1 册
检测报告	1 页




低频交流电流探头

CP1000B

(1000A/20Hz~10kHz)



深圳市优测科技有限公司

 400-966-8117



扫码关注优测公众号



扫码关注阿里店铺



扫码关注优测企业店

电话：0755-21018117

微信：173 0194 7517

QQ：370 195 666

邮箱：ut@utestek.com

网址：www.utestek.com

为安全使用本机器

必须严格遵守以下安全注意事项。如果不按照该说明书使用的话，有可能会损害机器和造成人身伤害。此外，因违反注意事项进行操作所产生的问题，本公司概不负责。



警告

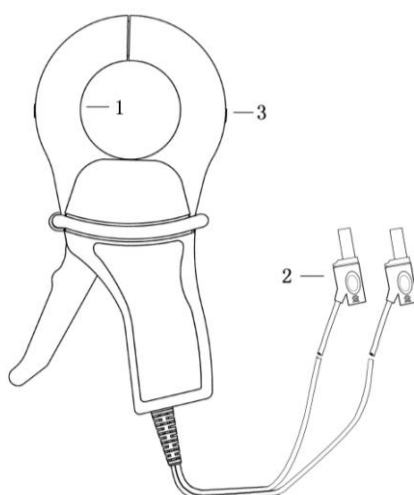
- 确保产品在额定电压和额定电流范围内使用。
- 探头在使用过程中不要打开外壳和试图接线。
- 不要在潮湿或易燃易爆的环境使用。
- 使用前保证仪器的干燥和清洁。
- 如产品出现问题，请及时与我公司联系。请不要擅自打开外壳维修，以免发生意外。

1. 概 述

CP1000B 电流探头用于交流电流测量，被测电流达到 1000A 有效值，电流传输比为 1000:1，带宽到 20Hz~10kHz。钳口直径约 54mm，香蕉插头或者 BNC 接口可选，方便连接功率分析仪等设备，广泛应用于电机驱动，逆变器，开关电源，航空电子等测量中。

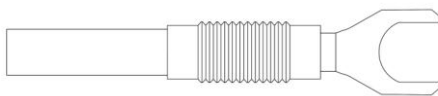
2. 产品及附件说明

◆ 主体说明



1. 钳口：夹住被测导线，直径 54mm
2. 输出线：约 2 米，香蕉接口或者 BNC 输出接口线可选
3. 电流指示方向：电流方向，按照电流方向流过电流，输出为正，否则为负

◆ 配件说明



叉形端子适配器:6mm(匹配香蕉插头使用)

3. 产品规格

连续电流		1000Arms
电流传输比		1000:1
带宽		20Hz~10kHz
精度	1mA...100mA	≤3%+5uA
	0.1A...1A	≤2%+3uA
	1A...10A	≤1%
	10A...100A	≤0.5%
	100A...1000A	≤0.3%
位置对精度影响		0.1%(典型值)
钳口直径		54mm
负载阻抗		1Ω or less
最大电压输出		30Vpk
输出接口		香蕉插头或者 BNC 接口可选
输出线长度		2 米
安全等级		600V CATIII
工作温湿度		-10℃~55℃,80% or less
保存温湿度		-40℃~70℃,80% or less
工作海拔高度		2000m
尺寸(长*宽*高)		216*115*45mm
重量		710g

4. 操作步骤



- 连接探头到功率计等测量设备，并正确设置相关参数；
- 探头接入到被测电路，确保电路在关机情况下操作；
- 被测电路开机工作，进行正确测量；
- 测量完毕后，先关闭被测电路，再取下探头，并保管好。

5. 装箱单

装 箱 单	
名 称	数 量
CP1000B 本体	1 个
红黑叉形端子适配器 (香蕉接口标配)	1 对
说明书及保修卡	1 册
检测报告	1 页

